

# nicoline

## Rivestimento pelle / Leather covering



### Colorado

2500 CATEGORIA / CATEGORY  
PELLE / LEATHER

#### Caratteristiche

Spessore : 1,3 - 1,5 mm

Tipologia : **Effetto Nabuk**

**"lavorato a mano" in superficie**

Materia prima : Pelle Bovina Esotica

Tipo di concia : Ai sali di cromo

Tipo di tintura : All'Anilina passante in botte  
con **effetto Vintage**

#### Features

Thickness: 1,3 - 1,5 mm

Leather Type: **Nubuck effect**

**leather with Handmade finished surface**

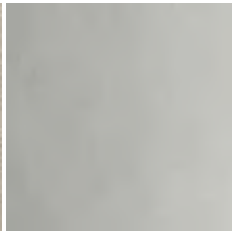
Raw Material: Esotic Bovine Leather

Type of Tanning: Chromium Salts

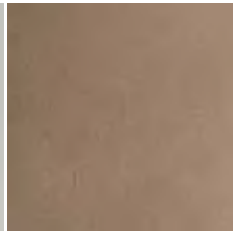
Dyeing: Aniline Drum Dyed with  
**Vintage Effect**



COLORADO-2550



COLORADO-2551



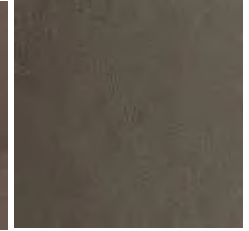
COLORADO-2553



COLORADO-2554



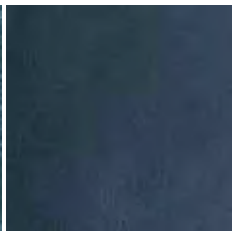
COLORADO-2555



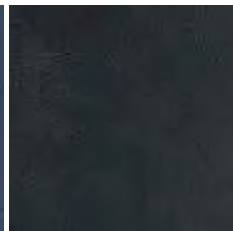
COLORADO-2557



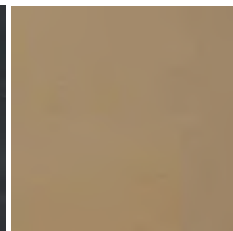
COLORADO-2560



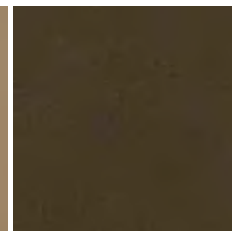
COLORADO-2561



COLORADO-2562



COLORADO-2565



COLORADO-2566



COLORADO-2567

*Le immagini sono indicative e possono differire dalla realtà.  
Photos are just examples and can be different from reality.*

#### Manutenzione

Evitare l'esposizione diretta a fonti di calore e luce diretta solare. Non pulire con prodotti chimici. spolverare con un panno bianco morbido e asciutto.

Note

Cicatrici chiuse, smagliature, rughe, differenze di grana, evidenziano la naturalezza ed originalità della pelle. \*Effetto nuvolato

#### Maintenance

Avoid exposure to direct sunlight and sources of heat. Do not use chemicals for cleaning. dust with a white soft and dry cloth.

Notes

Scars stretch marks, grain differences and wrinkles accentuate natural and original characteristics of the leather. \*Mottled effect

# nicoline

Rivestimento pelle / Leather covering



## Diamond

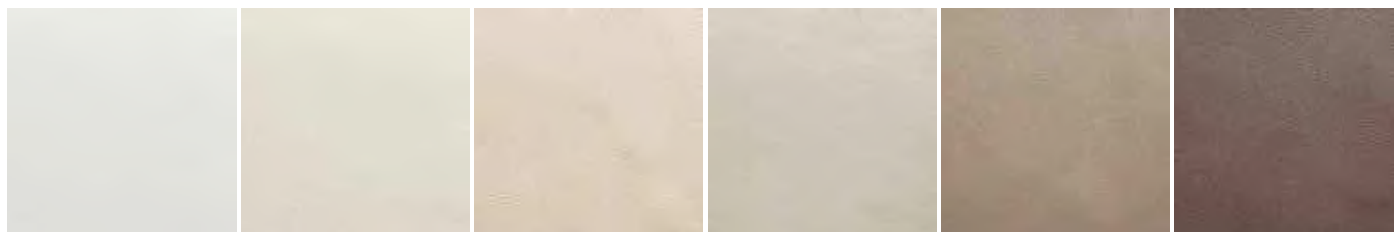
4000 CATEGORIA / CATEGORY  
PELLE / LEATHER

### Caratteristiche

Spessore : 1,3 - 1,5 mm  
Tipologia : Pieno Fiore liscio corretto.  
protetta con asciugatura sottovuoto  
Materia prima : Pelle Bovina Europea  
Tipo di concia: Ai sali di cromo  
Tipo di tintura: All'Anilina passante in botte

### Features

Thickness: 1,3 - 1,5 mm  
Leather Type: Full Grain Smooth correct.  
protected with vacuum drying  
Raw Material: European Bovine Leather  
Type of Tanning : Chromium Salts  
Dyeing: Aniline Drum Dyed



DIAMOND-4162

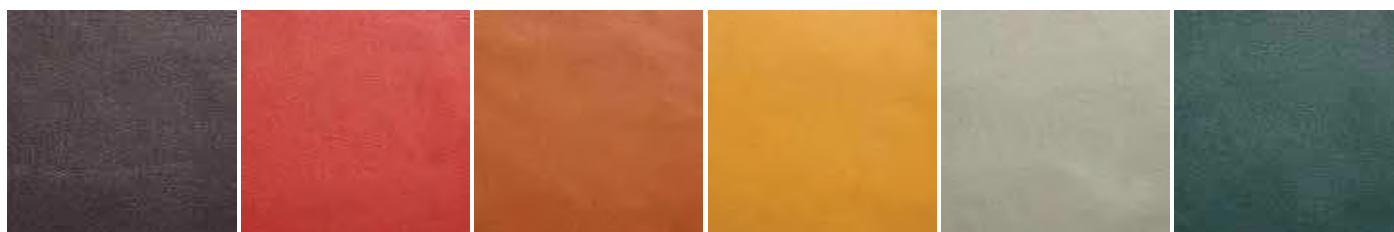
DIAMOND-4163

DIAMOND-4164

DIAMOND-4165

DIAMOND-4166

DIAMOND-4167



DIAMOND-4168

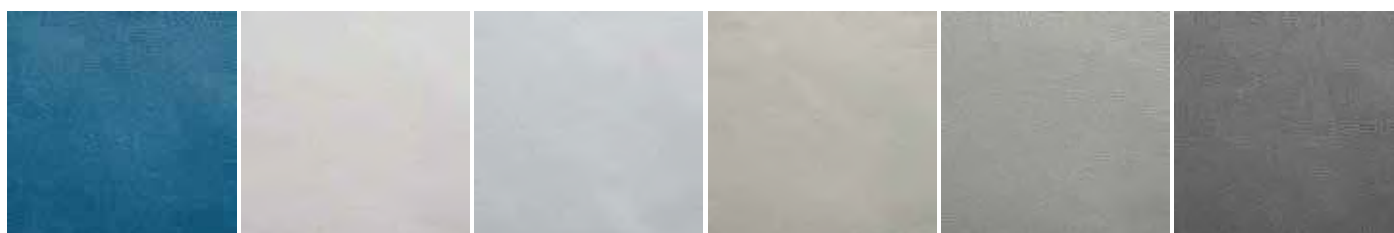
DIAMOND-4169

DIAMOND-4170

DIAMOND-4171

DIAMOND-4172

DIAMOND-4173



DIAMOND-4174

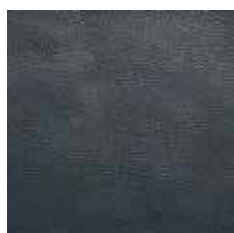
DIAMOND-4175

DIAMOND-4176

DIAMOND-4177

DIAMOND-4178

DIAMOND-4179



DIAMOND-4180

*Le immagini sono indicative e possono differire dalla realtà.  
Photos are just examples and can be different from reality.*

### Manutenzione

Evitare l'esposizione diretta a fonti di calore e luce diretta solare. Non pulire con prodotti chimici. spolverare con un panno bianco morbido e asciutto.

Note

Cicatrici chiuse, smagliature, rughe, differenze di grana, evidenziano la naturalezza ed originalità della pelle. \*Effetto nuvolato

### Maintenance

Avoid exposure to direct sunlight and sources of heat. Do not use chemicals for cleaning. dust with a white soft and dry cloth.

Notes

Scars stretch marks, grain differences and wrinkles accentuate natural and original characteristics of the leather. \*Mottled effect

# nicoline

## Rivestimento pelle / Leather covering



### Nabuk

5000 CATEGORIA / CATEGORY  
PELLE / LEATHER

#### Caratteristiche

**Spessore:** 1.2 - 1.4 mm

**Tipologia:** Nabuk 3M

**Materia prima:** Pelle Bovina Europea

**Tipo di concia:** Ai sali di cromo

**Tipo di tintura:** All'Anilina passante in botte

#### Features

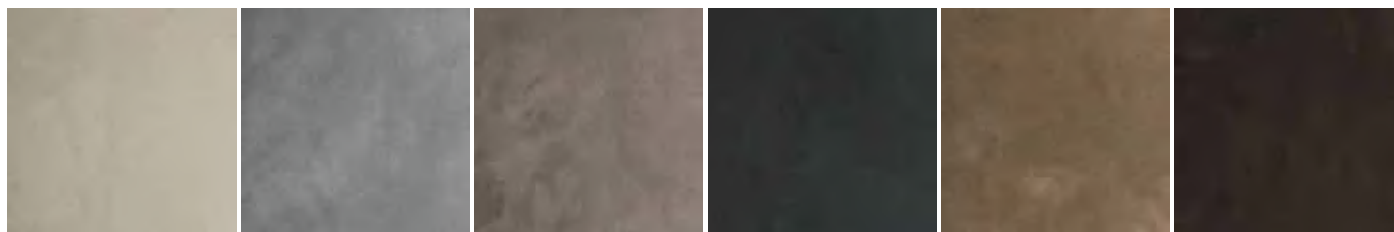
**Thickness:** 1.2 - 1.4 mm

**Leather Type:** Nubuck 3M

**Raw Material:** European Bovine Leather

**Type of Tanning:** Chromium Salts

**Dyeing:** Aniline Drum Dyed



NABUK-5001

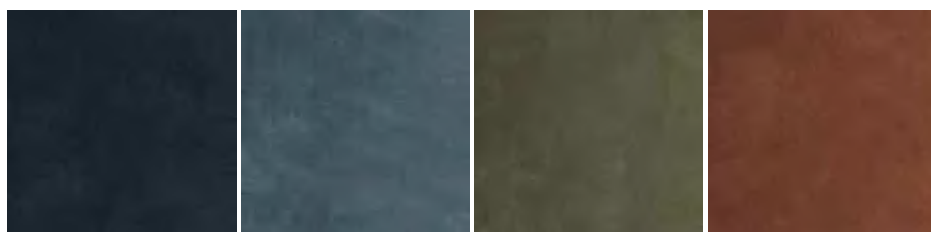
NABUK-5002

NABUK-5003

NABUK-5004

NABUK-5005

NABUK-5006



NABUK-5007

NABUK-5008

NABUK-5009

NABUK-5010

*Le immagini sono indicative e possono differire dalla realtà.  
Photos are just examples and can be different from reality.*

#### Manutenzione

Evitare l'esposizione diretta a fonti di calore e luce diretta solare. Non pulire con prodotti chimici, spolverare con un panno bianco morbido e asciutto.

##### Note

Cicatrici chiuse, smagliature, rughe, differenze di grana, evidenziano la naturalezza ed originalità della pelle. \*Effetto nuvolato

#### Maintenance

Avoid exposure to direct sunlight and sources of heat. Do not use chemicals for cleaning, dust with a white soft and dry cloth.

##### Notes

Scars stretch marks, grain differences and wrinkles accentuate natural and original characteristics of the leather. \*Mottled effect

# nicoline

## Rivestimento pelle / Leather covering



### Nevada

2000 CATEGORIA / CATEGORY  
PELLE / LEATHER

#### Caratteristiche

**Spessore:** 0,9 - 1 mm

**Tipologia:** Semi-anilina, grana naturale, protetta con trattamento antimacchia

**Materia prima:** Pelle bovina

**Tipo di concia:** Ai sali di cromo

**Tipo di tintura:** All'Anilina passante in botte

#### Features

**Thickness:** 0,9 - 1 mm

**Leather Type:** Semi-aniline, natural grain, protected, with anti-stain treatment.

**Raw Material:** Bovine Leather

**Type of Tanning:** Chromium Salts

**Dyeing:** Aniline Drum Dyed



COL-2400

COL-2401

COL-2402

COL-2403

COL-2404

COL-2405



COL-2406

COL-2407

COL-2408

COL-2409

COL-2410

COL-2411



COL-2412

COL-2413

COL-2414

COL-2415

COL-2416

COL-2417

*Le immagini sono indicative e possono differire dalla realtà.  
Photos are just examples and can be different from reality.*

#### Manutenzione

Evitare l'esposizione diretta a fonti di calore e luce diretta solare. Non pulire con prodotti chimici, spolverare con un panno bianco morbido e asciutto.

#### Note

Cicatrici chiuse, smagliature, rughe, differenze di grana, evidenziano la naturalezza ed originalità della pelle. \*Effetto nuvolato

#### Maintenance

Avoid exposure to direct sunlight and sources of heat. Do not use chemicals for cleaning, dust with a white soft and dry cloth.

#### Notes

Scars stretch marks, grain differences and wrinkles accentuate natural and original characteristics of the leather. \*Mottled effect

# nicoline

## Rivestimento pelle / Leather covering



### Nobile

3000 CATEGORIA / CATEGORY  
PELLE / LEATHER

#### Caratteristiche

**Spessore:** 2.0 - 2.2 mm

**Tipologia:** Pelle fiore corretto,  
grana naturale, protetta

**Materia prima:** Pelle toro Europeo

**Tipo di concia:** Ai sali di cromo

**Tipo di tintura:** Pigmentata a base d'acqua

#### Features

**Thickness:** 2.0 - 2.2 mm

**Leather Type:** Top grain leather, corrected,  
protected,embossed, pigmented

**Raw Material:** European Bull Leather

**Type of Tanning:** Chromium Salts

**Dyeing:** Pigmented water based



*Le immagini sono indicative e possono differire dalla realtà.  
Photos are just examples and can be different from reality.*

#### Manutenzione

Evitare l'esposizione diretta a fonti di calore e luce diretta solare. Non pulire con prodotti chimici, spolverare con un panno bianco morbido e asciutto.

#### Note

Cicatrici chiuse, smagliature, rughe, differenze di grana, evidenziano la naturalezza ed originalità della pelle. \*Effetto nuvolato

#### Maintenance

Avoid exposure to direct sunlight and sources of heat. Do not use chemicals for cleaning, dust with a white soft and dry cloth.

#### Notes

Scars, stretch marks, grain differences and wrinkles accentuate natural and original characteristics of the leather.

# nicoline

## Rivestimento pelle / Leather covering



### Royal

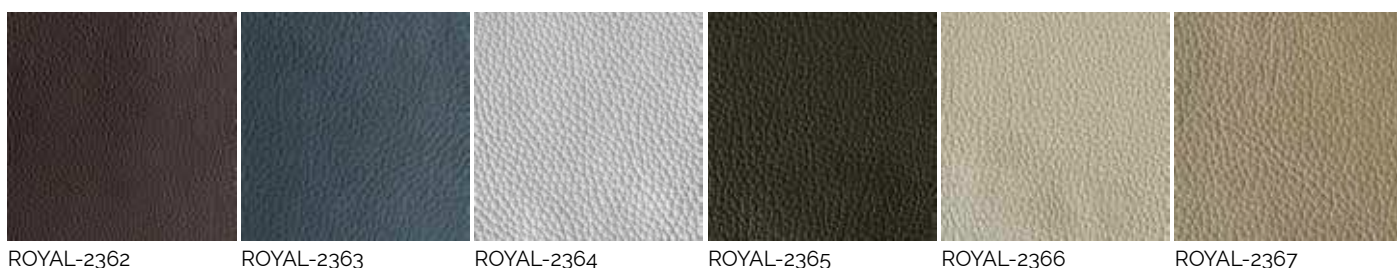
2000 CATEGORIA / CATEGORY  
PELLE / LEATHER

### Caratteristiche

**Spessore:** 1.6 - 1.8 mm  
**Tipologia:** Pelle fiore corretto, grana naturale, protetta  
**Materia prima:** Pelle bovina  
**Tipo di concia:** Ai sali di cromo  
**Tipo di tintura:** Pigmentata a base d'acqua

### Features

**Thickness:** 1.6 - 1.8 mm  
**Leather Type:** Corrected grain leather, Natural grain, Protected  
**Raw Material:** Bovine Leather  
**Type of Tanning:** Chromium Salts  
**Dyeing:** Pigmented water based



*Le immagini sono indicative e possono differire dalla realtà. Photos are just examples and can be different from reality.*

### Manutenzione

Evitare l'esposizione diretta a fonti di calore e luce diretta solare. Non pulire con prodotti chimici, spolverare con un panno bianco morbido e asciutto.

#### Note

Cicatrici chiuse, smagliature, rughe, differenze di grana, evidenziano la naturalezza ed originalità della pelle. \*Effetto nuvolato

### Maintenance

Avoid exposure to direct sunlight and sources of heat. Do not use chemicals for cleaning, dust with a white soft and dry cloth.

#### Notes

Scars stretch marks, grain differences and wrinkles accentuate natural and original characteristics of the leather. \*Mottled effect